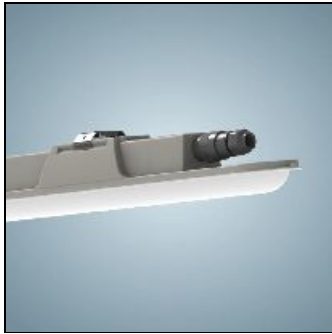


# Product data sheet

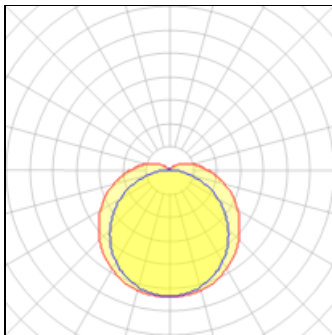
DSP51-20-005 LEADER 840

ASTZ



ДСП51-20-005 Leader 840 ТУ 3461-064-05014337-2017 Предназначены для общего освещения общественных зданий, административных, офисных и торговых площадей, складских и других помещений с повышенным содержанием пыли и влаги . 220 В, 50 Гц, 19 Вт, 4000 (3700-4260)К, Ra=80, драйвер (PF= 0,95), IP67, У2 Световой поток светильника: 2064 лм Класс защиты от поражения электрическим током: I LxVxH=626x84x100 мм. Масса: 0,9 кг Корпус - поликарбонат. Стекло защитное - опаловый поликарбонат. Установка: Светильник монтируется на опорную поверхность или подвешивается на трос.

## Light output 1 (integrated)



Lamp type	LED	CCT	4000 K
Nominal lamp power	18.5 W	CRI	80
Total flux	2064 lm	LOR	100%
Luminous efficacy	112 lm/W	ULOR	9%
		Total power	18.5 W

## Mounting mode

Pendant

## Shape and measurements

Length: 24.65 in

Width: 3.31 in

Height: 3.94 in

## Adjustability

Height adjustable

## Electric

System power: 18.5 W

Appliance Class: I

## Protection

IP: 65